



Développement d'un projet de ferme éolienne



Aspects de santé et sécurité au travail

Adrian Ilinca
Jean-Louis Chaumel
Hussein Ibrahim



ALEP, SYRIE, 22-25 Octobre 2007

La sécurité

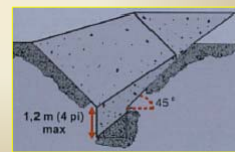
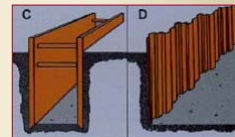
Dangers en construction

▪ Abattage forestier



Les équipements de protection individuelle :
casque, écran facial, protecteurs auditifs, gants,
pantalon et chaussures de sécurité.

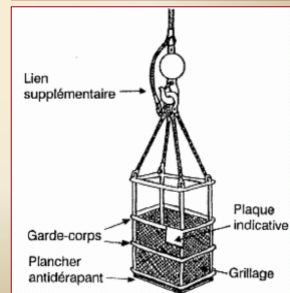
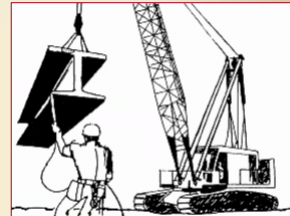
▪ Dynamitage, tranchée, excavation



La sécurité

Dangers en construction

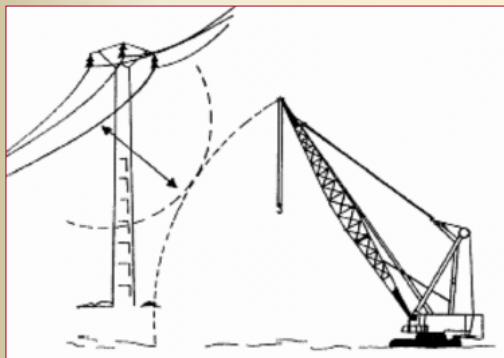
- Levage de charges et de travailleurs



La sécurité

Dangers en construction

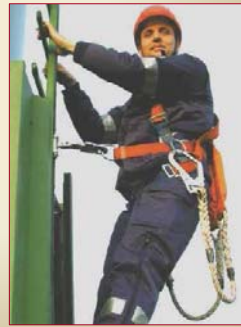
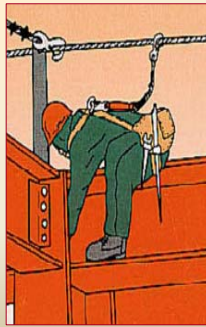
- Travail à proximité des lignes électriques



La sécurité

Dangers en construction

- Travail en hauteur



La sécurité

Dangers en construction

- Cadenassage
- Électrique
- Mécanique
- Hydraulique
- Pneumatique
- Communication



La sécurité

Dangers en opération/maintenance

- Chute de hauteur
- Risques électriques



La sécurité

Dangers particuliers en hiver

- Routes enneigées et glissantes
- Verglas sur la tour, nacelle et les pales



Phase du démantèlement

Activités réalisées lors du démantèlement


- Enlèvement des turbines
- Enlèvement des lignes aériennes et souterraines
- Arasement des bases de béton
- Remise en condition des surfaces

UQAR
Université du Québec
à Rimouski

Laboratoire de Recherche en Énergie Éolienne
LREE
Wind Energy Research Laboratory

Questions ?

Merci pour votre attention



UQAR
Université du Québec
à Rimouski

Laboratoire de Recherche en Énergie Éolienne
LREE
Wind Energy Research Laboratory